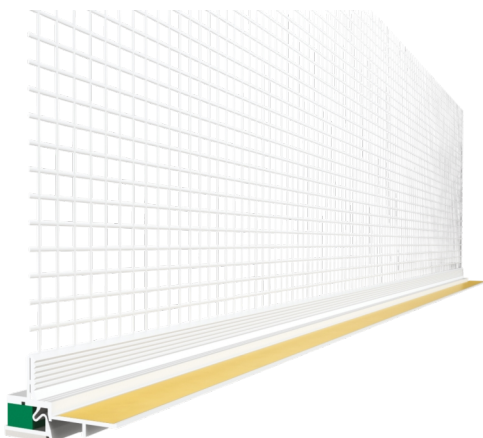


TEHNIČKI LIST 05.06.10-BS



JUBIZOL Špaletni 3D profil

3D APU lajsna za prozore

1. Opis, primjena

JUBIZOL Špaletni 3D profil sa zaštitnom letvicom i mrežicom od staklenih vlakana omogućava trodimenzionalna pomjeranja (pokrete) između okvira prozora i vrata i između maltera u vanjskom termoizolacionom kompozitnom sistemu (ETICS).

Karakteristike:

- Omogućava trosmjernu dilatacijsku fugu između sistema toplotne izolacije i okvira prozora ili vrata
- Sprečava odvajanje maltera od okvira prozora ili vrata
- Štiti okvire prozora i vrata, kao i staklo, od mehaničkih oštećenja ili prljavštine tokom nanošenja maltera
- Sprečava pojavu tankih (vlasastih) pukotina
- Sprečava prodor hladnoće
- Eliminira potrebu za dodatnim popunjavanjem fuga (spojeva)
- Idealno za uske okvire prozora ili vrata
- Estetski dotjeran detalj
- Dostupan u različitim bojama: bijela, smeđa (RAL 8024), siva (RAL 7005), svijetlosiva (RAL 7047), boja slonove kosti (RAL 1015), antracit (RAL 7016).

2. Način pakovanja

- JUBIZOL Špaletni 3D profil - (komad 2,6 m; karton 156 m)

3. Tehnički podaci

Naziv proizvoda	JUBIZOL ŠPALETNI 3D PROFIL 2,6 M
Materijal	PVC, otporan na UV zračenje i alkalije Mrežica od staklenih vlakana u skladu sa ETAG 004 PUR traka (Poliuretanska traka) Obostrano ljepljiva traka od PE pjene sa zatvorenim ćelijama

Dužina šine	2600 mm
Dimenzija pjenaste trake (širina x visina)	9 mm x 1 mm
Širina mrežice	125 mm
Vidljiva sposobnost dilatacije	3D
Način pričvršćivanja mrežice	Pričvršćivanje zavarivanjem (potpuno inertno u kontaktu sa alkalijama i temperaturnim promjenama)

4. Upute za ugradnju

Prvo uklonite zaštitnu foliju sa okvira prozora i očistite svu prljavštinu ili masnoću. Profil izrežite na željenu dužinu pomoću posebnih kutnih rezača, uklonite zaštitnu foliju s pjenaste trake, a zatim je zalijepite na okvir. Profil možete zalijepiti na okvir prozora ili vrata prije ili poslije ugradnje izolacije na štokove vrata ili prozora. Profili u uglovima prozora spajaju se pod uglom od 45°. Nakon uklanjanja pokrovne trake, prekrijte ljepljivi sloj zaštitnom folijom. Ovaj film štiti prozor ili vrata od razmazivanja i oštećenja prilikom ugradnje sistema termoizolacije. Zatim nanosite osnovni sloj ljepila na izolacioni sloj i u njega ugradite JUBIZOL Špaletni 3D profil. Uklonite sav višak osnovnog sloja izvan mrežice i zagladite ga gletericom. Nanesite i drugi sloj ljepila poslije sušenja prvog sloja. Nakon nanošenja završnog sloja fasadnog maltera i sušenja, savijte i odlomite uklonjivi dio profila i uklonite ga zajedno sa zaštitnom folijom na prozoru.

Za presjek profila, pogledajte sliku 001 u prilogu.

5. Upute za sigurnu upotrebu proizvoda

Uputstva za sigurno rukovanje, mjere prve pomoći, mjere za gašenje požara, mjere u slučaju slučajnog ispuštanja, uputstva za lično skladištenje, potrebna lična zaštitna oprema, uputstva za odlaganje otpada, posebni zahtjevi za transport i drugi zakonski obavezni podaci navedeni su u sigurnosnom listu proizvoda.

Pored ovih uputstava, ugradnja proizvoda mora biti u skladu i sa uputstvima i propisima za sigurnost u građevinarstvu, fasaderskim i molerskim radovima.

6. Skladištenje, uslovi transporta i rok trajanja

Upakovano u kartonske kutije.

Skladištiti na suhom i natkrivenom prostoru na temperaturi od +5°C do 40°C+.

Transportovati u horizontalnom položaju.

Rok trajanja kada se čuva u originalnom, zatvorenom i neoštećenom pakovanju: najmanje mjeseci.

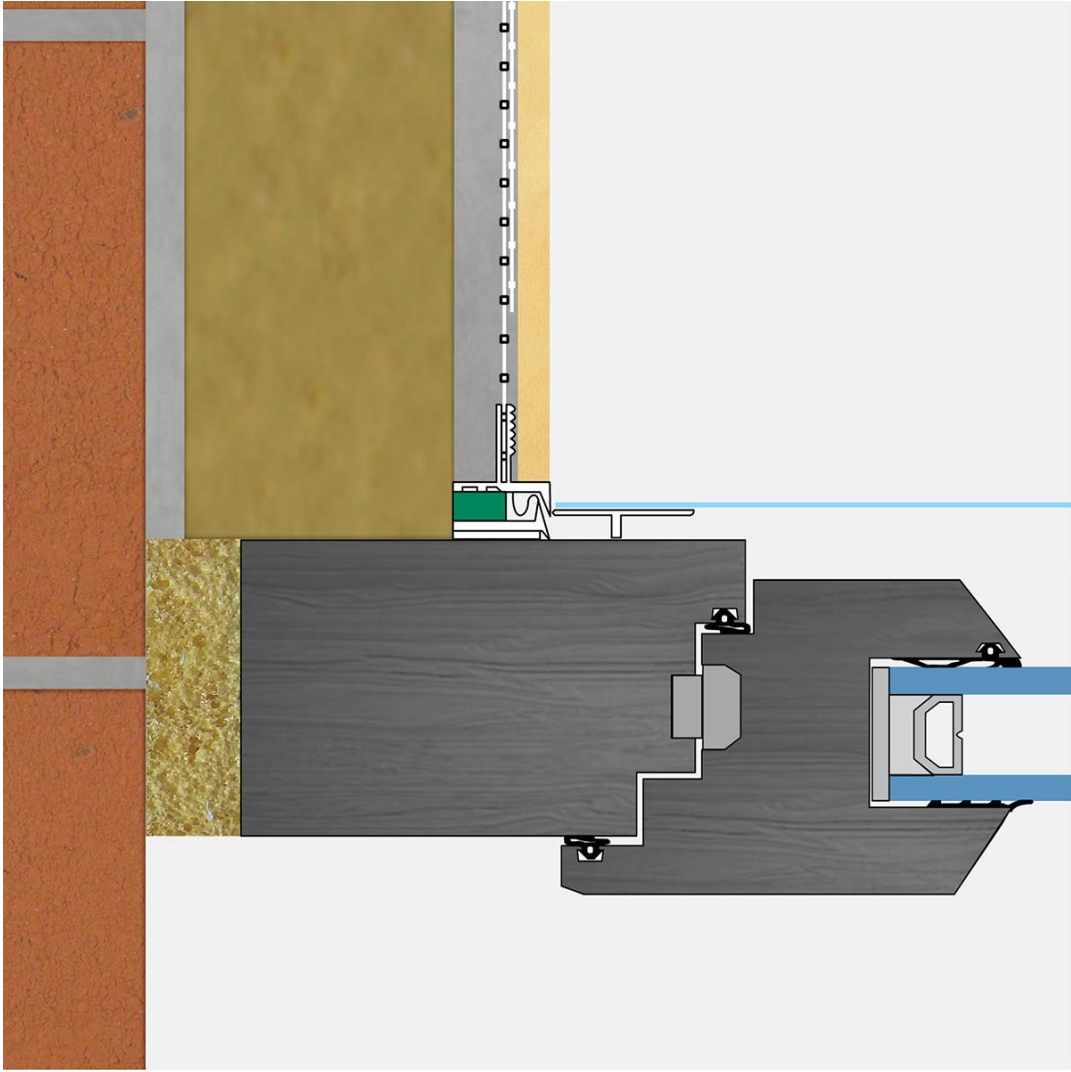
7. Druge informacije

Tehničke upute temeljene su na našem iskustvu i služe kao smjernica za postizanje optimalnih rezultata. Ne preuzimamo nikakvu odgovornost za štetu nastalu nepravilnim odabirom proizvoda, nepravilnom upotrebom ili nestručnim radom.

Sigurnosne mjere: Slijedite upute iz sigurnosno-tehničkog lista (BTL-a) proizvoda.

Ovaj tehnički list dopunjuje i zamjenjuje sva prethodna izdanja. JUB zadržava pravo izmjene i dopune podataka u budućnosti.

Oznaka i datum izdavanja: TDS 156/26-pek, 30.06.2026



001